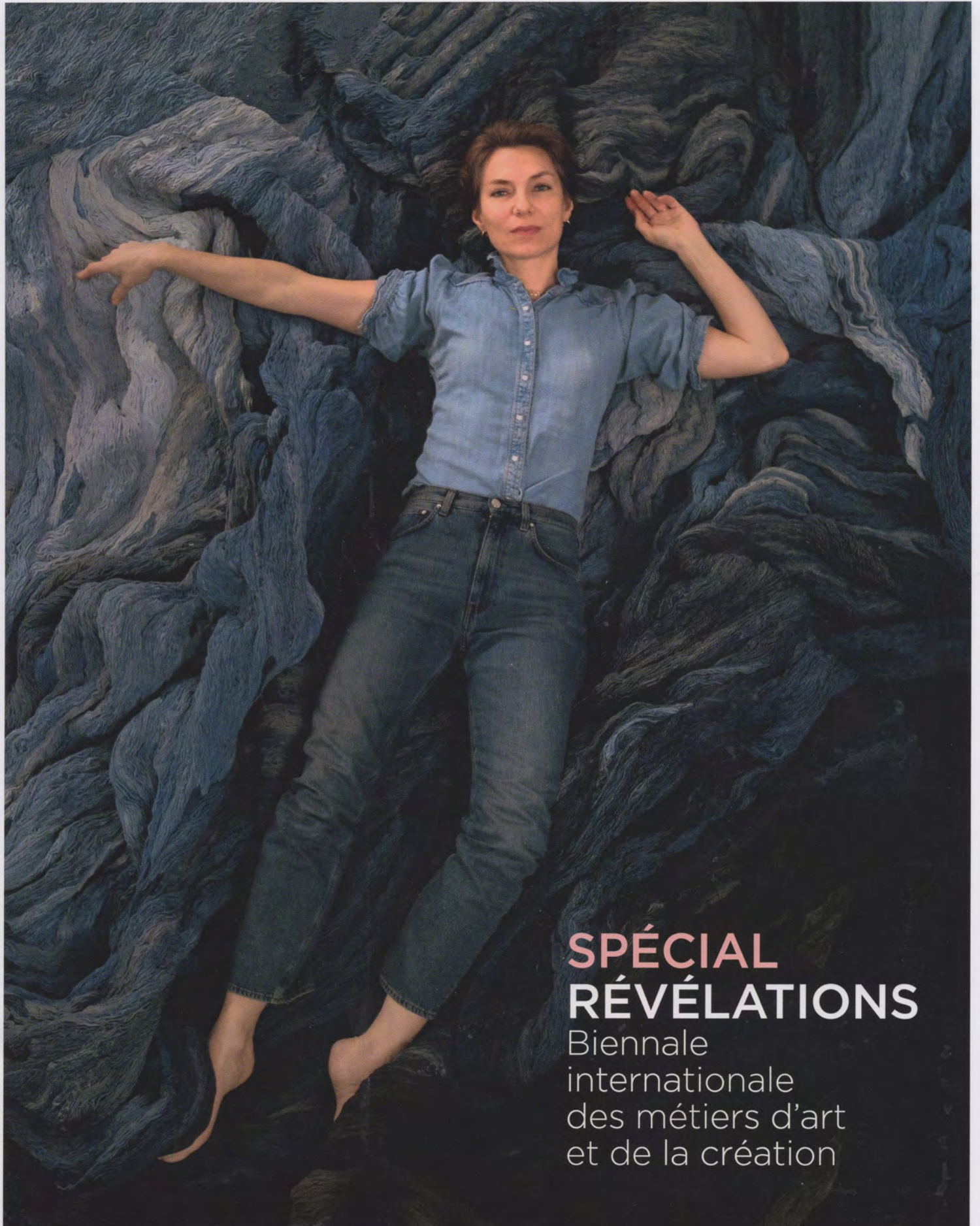


LE
MAGAZINE
DES
MÉTIER
D'ART

Ateliers d'Art



SPÉCIAL
RÉVÉLATIONS

Biennale
internationale
des métiers d'art
et de la création

L'ENVERS DU DÉCOR

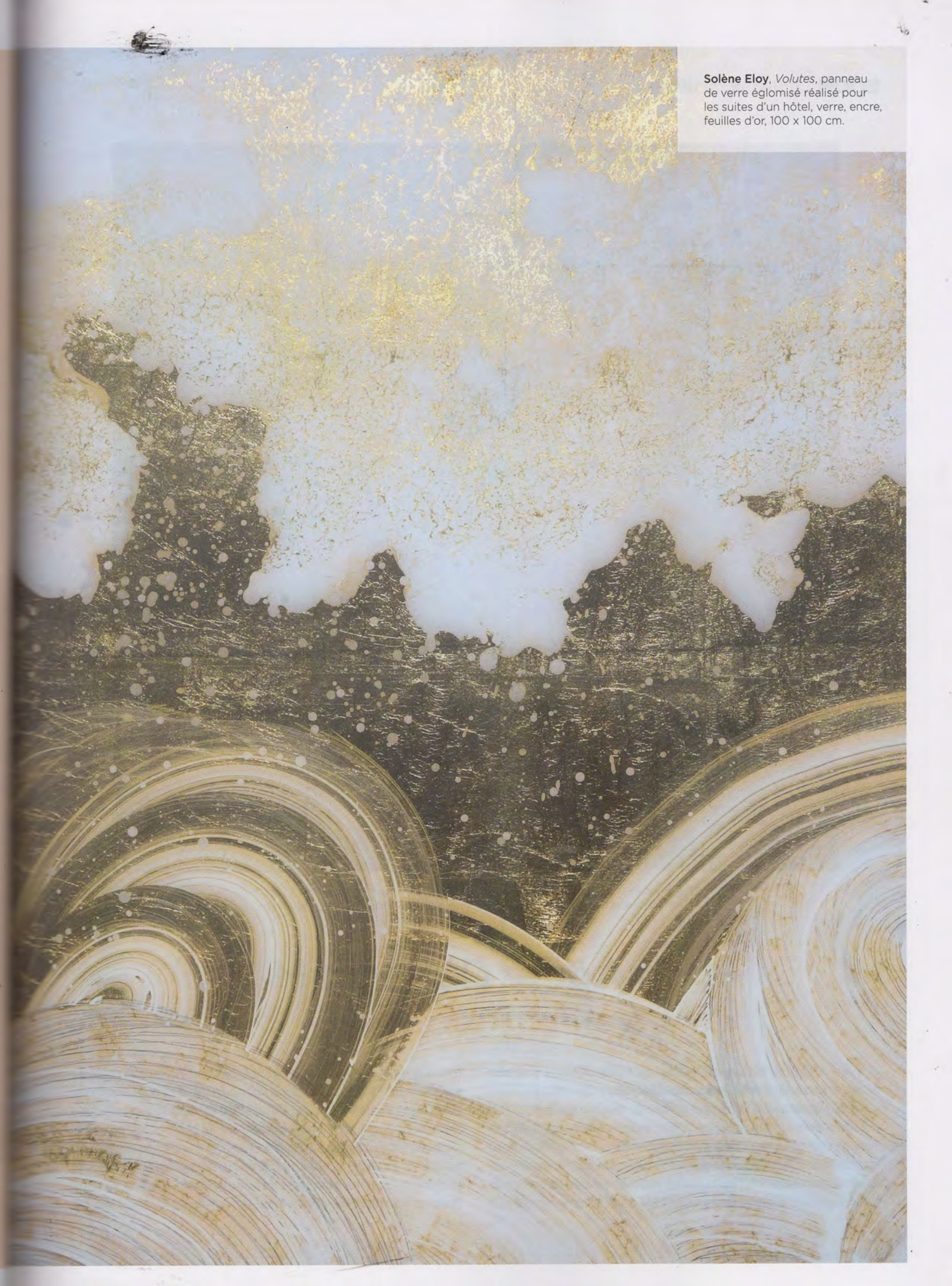
Les métiers d'art collaborent souvent avec les architectes d'intérieur ou les décorateurs qui sont à la recherche de savoir-faire mais aussi d'offres créatives. L'espace mural est devenu pour ces quatre artisans d'art un support sur lequel elles explorent les possibles de leurs matières, en jouant sur les textures et les couleurs.

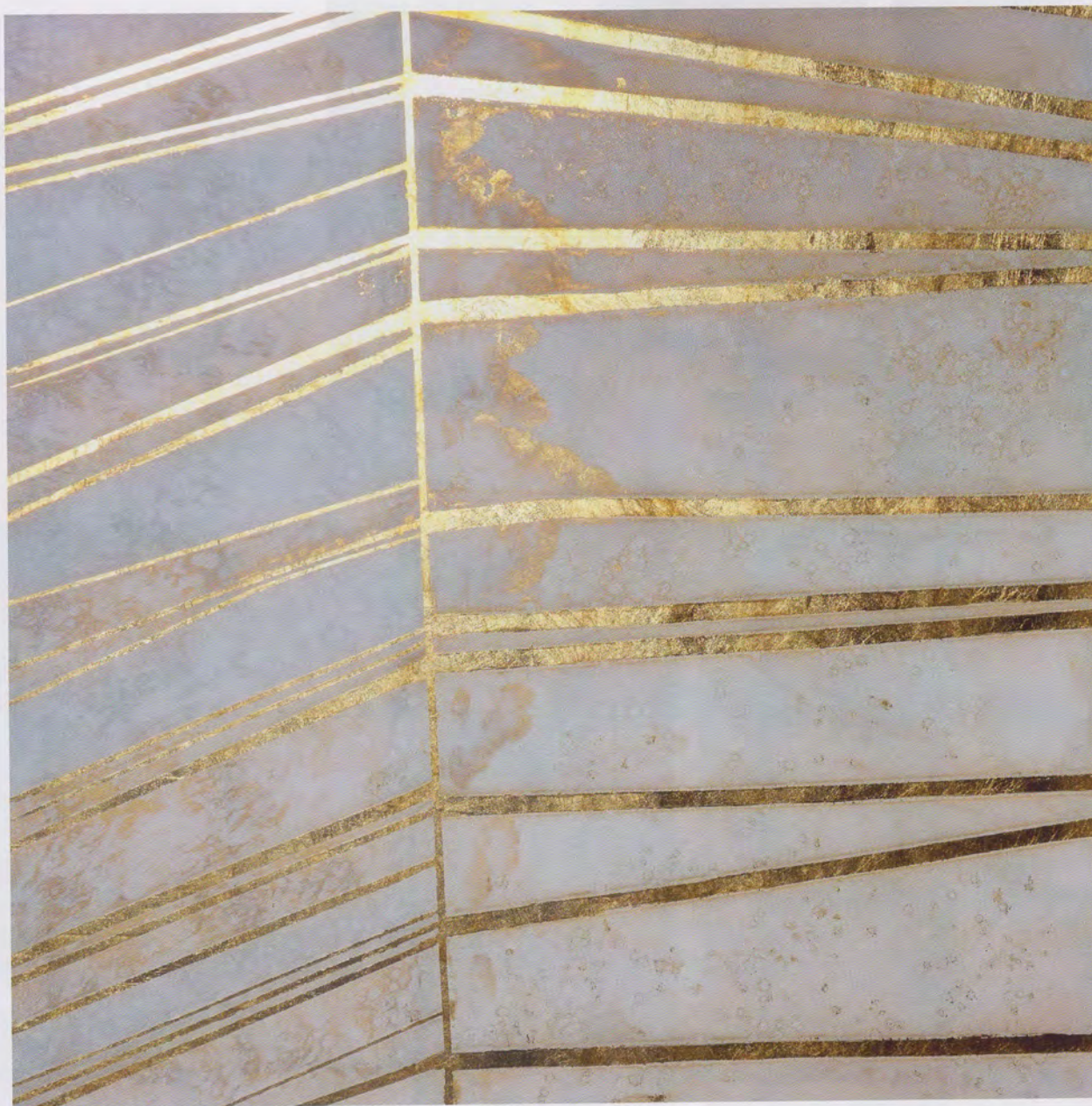
.....
TEXTE DE **MARIE LEPESANT**
.....

Depuis la nuit des temps, l'être humain s'emploie à sublimer les murs par l'entremise du décor. Fresque, imitation de bois ou de pierre, patine, trompe-l'œil, dorure à la feuille... Autant de techniques mises en œuvre pour apporter lumière, ombre ou profondeur dans un espace intérieur. Avant de s'attaquer à la paroi monumentale, feuille blanche en attente d'une histoire, un travail préparatoire est nécessaire : un dessin, une maquette, des échantillons pour mieux imaginer le tout. Si les murs se drapent aujourd'hui de métal, de verre ou encore de laine, ce que l'œil voit, ce n'est pas tant le support que l'effet de matière obtenu en général par superposition de couches et/ou de couleurs. Avec l'acier émaillé, Marie-Hélène Soyer évoque de manière poétique le mouvement de l'eau ou la texture de l'écorce. Avec la laine mêlée à la soie, Laurine Malengreau imagine des oiseaux dans un ciel chargé de pluie ou une forêt sombre. Avec le verre églomisé, Solène Eloy figure de grands feuillages ou des nuages dorés tandis qu'Adèle Guyodo dessine des lignes et des points à la recherche d'une composition harmonieuse. Ces décors apporteront une atmosphère particulière aux lieux qui les abriteront.

.....
CARNET D'ADRESSES PAGE 78
.....

Solène Eloy, *Volutes*, panneau de verre églomisé réalisé pour les suites d'un hôtel, verre, encre, feuilles d'or, 100 x 100 cm.





Panneau de verre églomisé *Chevrans* réalisé pour les suites d'un hôtel, verre, encre, feuille d'or, 100 x 100 cm.

Solène Eloy

Verre à la feuille

Chez Solène Eloy, le désir de devenir peintre en décors est né à la fin du lycée lorsqu'elle découvre la fresque et la mosaïque en Italie. Elle choisit alors de se former à ces techniques ancestrales à l'École Olivier-de-Serres. Au sein de l'Atelier du Mur, qu'elle a créé en 2010, elle conçoit et réalise des décors muraux et des panneaux décoratifs amovibles sur mesure pour des particuliers et des architectes d'intérieur. Outre la fresque qu'elle aborde de manière contemporaine en prati-

quant les techniques de la gravure, de l'incrustation et de la feuille d'or, elle travaille aussi le verre églomisé. Un changement de support, le verre étant très lisse et transparent, et un autre processus de création. « Je travaille à l'arrière du verre, à l'horizontale. Ce que je peins en premier se verra en premier. Je monte les couleurs les unes après les autres. Pour l'or, je dois me demander si je veux qu'il apparaisse en premier ou en dernier, pour donner plus de profondeur. »